

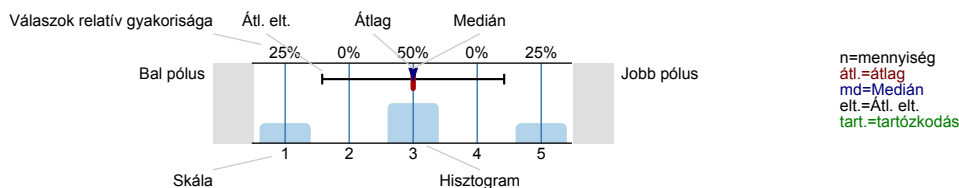
Munkerő-piaci kérdőív

GYGYK ()
Válaszadók száma = 72

Felmérés eredmények

Jelmagyarázat

Kérdésszöveg



1. Általános kérdések

- 1.1) Amennyiben Önöknél a Debreceni Egyetem Gyermeknevelési és Gyógypedagógiai Karán végzett, vagy hallgatóként gyakorló szakember dolgozik, kérjük, a továbbiakban, a kérdőív egészében azokról a szakemberekről fogalmazzák meg a véleményüket, amelyek szakról a legtöbben vannak alkalmazásban.

Kérjük válasszon az alábbi listából:

Csecsemő és kisgyermeknevelő	<input type="text"/>	14.5%	n=69
Óvodapedagógus	<input type="text"/>	36.2%	
Szociálpedagógus BA	<input type="text"/>	29%	
Szociálpedagógus MA	<input type="text"/>	2.9%	
Gyógypedagógus	<input type="text"/>	17.4%	

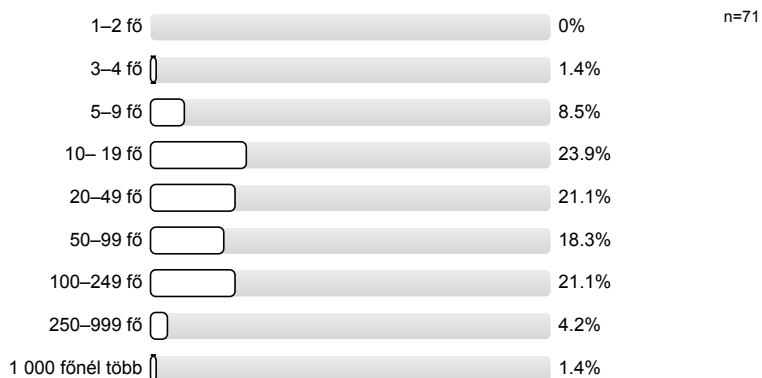
- 1.2) Megye (ahol a cég/intézmény működik):

Békés megye	<input type="text"/>	4.2%	n=71
Borsod-Abaúj-Zemplén megye	<input type="text"/>	5.6%	
Hajdú-Bihar megye	<input type="text"/>	57.7%	
Jász-Nagykun-Szolnok megye	<input type="text"/>	4.2%	
Szabolcs-Szatmár-Bereg megye	<input type="text"/>	28.2%	

- 1.3) Az alábbi lehetőségek közül kérjük, válassza ki intézményük ágazatát.

Egészségügyi, szociális	<input type="text"/>	30.3%	n=66
Klebelsberg Tankerületi Központ által fenntartott intézmény	<input type="text"/>	18.2%	
Önkormányzati fenntartású nevelési intézmény	<input type="text"/>	31.8%	
Egyházi fenntartású intézmény	<input type="text"/>	18.2%	
Magán, alapítványi fenntartású intézmény	<input type="text"/>	1.5%	

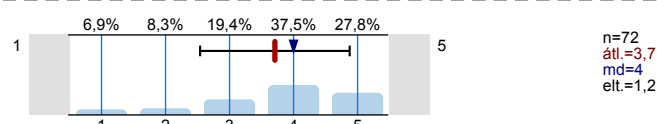
- 1.4) **Hány alkalmazottja van a szervezetnek?**
(Kérjük a legnagyobb, teljes intézményt érintő létszámot adja meg! Ha ön egyéni vállalkozó, vagy önfoglalkoztató, kérjük, az 1. válaszlehetőséget jelölje meg!)



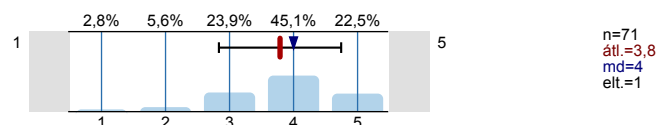
2. Munkaerő kiválasztási szempontok

Kérjük osztályozza az alábbi szempontokat, amelyeket a diplomás, vagy gyakorlatát töltő munkaerő kiválasztása során általában figyelembe vesznek!
(1=egyáltalán nem fontos; 2=nem fontos; 3=közepesen fontos; 4=fontos; 5=nagyon fontos; 0=nem tudja)

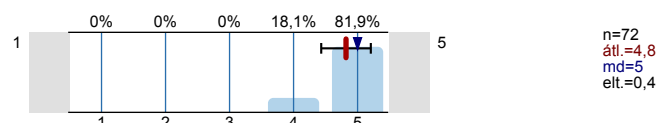
- 2.1) **Korábbi munkatapasztalat**



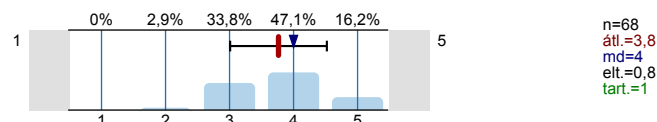
- 2.2) **Színvonalas önéletrajz**



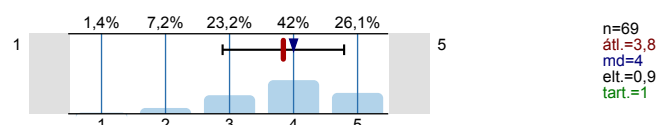
- 2.3) **Interjúán szerzett személyes benyomás**



- 2.4) **Tanulmányi eredmények, a diploma érdemjegye**



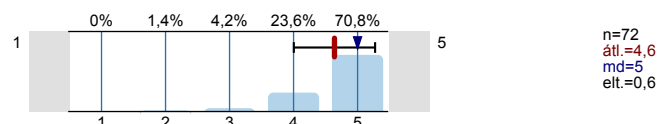
- 2.5) **Diplomát adó felsőoktatási intézmény presztízse**



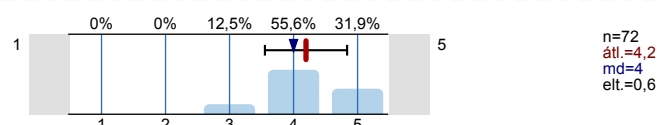
3. Munkával kapcsolatos kompetenciák fontossága, munkáltatói elvárások

Kérjük mérlegelje, hogy a munkaerő kiválasztása során mennyire tartja fontosnak a következő kompetenciákat?
(1=egyáltalán nem fontos; 2=nem fontos; 3=közepesen fontos; 4=fontos; 5=nagyon fontos; 0=nincs véleménye)

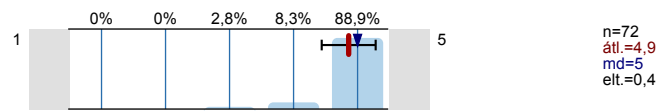
- 3.1) **Proaktív problémamegoldás**



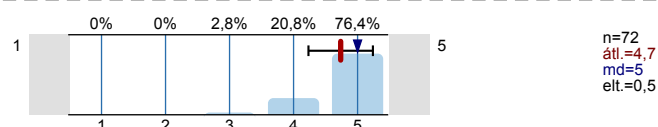
- 3.2) **Tökéletességre törekvés**



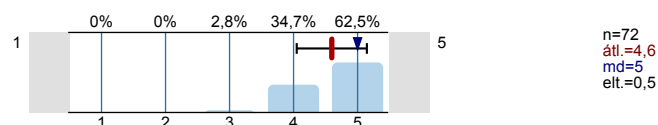
3.3) Csapatmunka



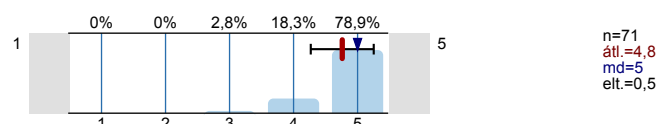
3.4) Kitartás



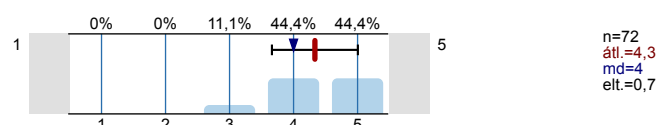
3.5) Céltudatosság



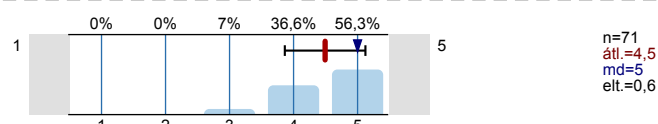
3.6) Kommunikativitás



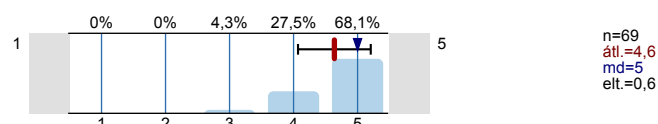
3.7) Magabiztosság



3.8) Tanulási vágy



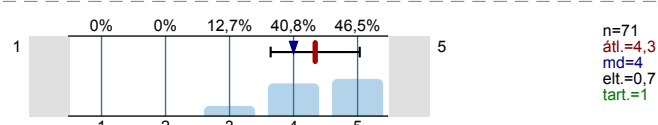
3.9) Feladattervezés



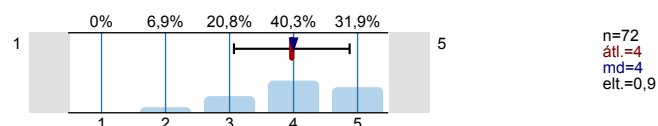
4. Ismeretek, készségek fejlesztésével való elégedettség

Kérjük mérlegelje, hogy Ön mennyire elégedett azzal, ahogy a kar átadta, fejlesztette az alábbi ismereteket, készségeket. (1=egyáltalán nem elégedett; 2=nem elégedett; 3=közepesen elégedett; 4=elégedett; 5 =teljes mértékben elégedett; 0=nincs véleménye)

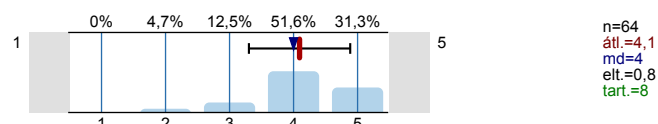
4.1) szakmai elméleti alapok



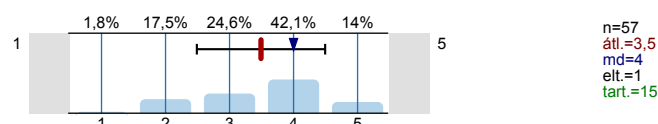
4.2) szakmai gyakorlati jártasság



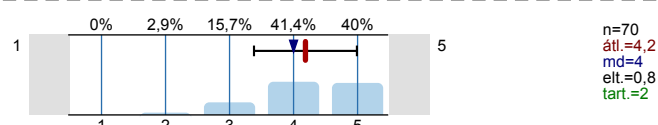
4.3) számítógépes ismeretek



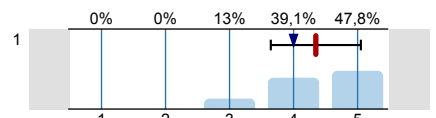
4.4) idegennyelv tudás



4.5) önálló munkavégzéshez szükséges készség

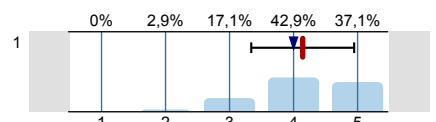


4.6) csapatmunkához szükséges készség



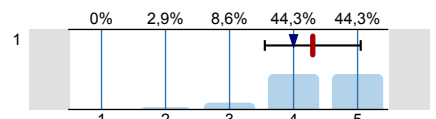
n=69
 átl.=4,3
 md=4
 elt.=0,7
 tart.=2

4.7) szervező készség



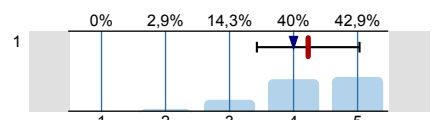
n=70
 átl.=4,1
 md=4
 elt.=0,8
 tart.=2

4.8) kommunikációs készség



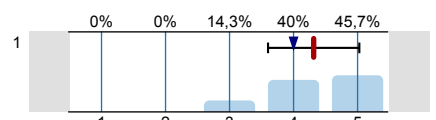
n=70
 átl.=4,3
 md=4
 elt.=0,7
 tart.=2

4.9) problémamegoldó készség



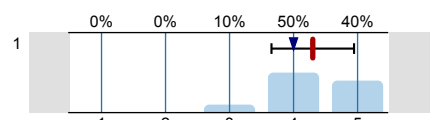
n=70
 átl.=4,2
 md=4
 elt.=0,8
 tart.=2

4.10) precíz munkavégzés



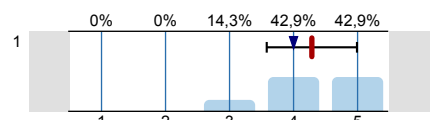
n=70
 átl.=4,3
 md=4
 elt.=0,7
 tart.=2

4.11) az egyetemen megszerzett tudás hasznossága



n=70
 átl.=4,3
 md=4
 elt.=0,6

4.12) oktatás színvonala (összességében)



n=70
 átl.=4,3
 md=4
 elt.=0,7
 tart.=1

5. Továbbképzés, megjegyzés

5.1) Az Ön intézménye, szervezet részt vesz a Debreceni Egyetemmel GYGYK-val közös gyakorlati képzésben?



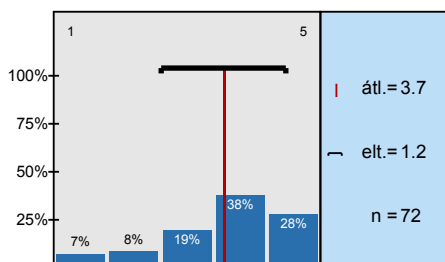
n=71

Köszönjük, hogy kitöltötte kérdőívünket! Válaszait az "Elküld" gombra kattintva rögzítheti adatbázisunkban.

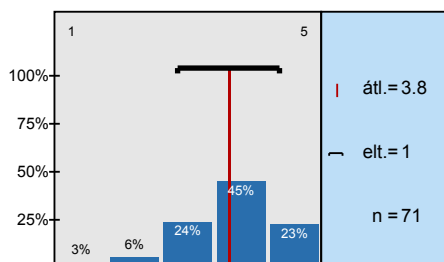
Az adatok elmentése az Internet sebességétől függően néhány másodpercig is eltarthat. Kérjük, várja meg az adatmentés végét jelző üzenet megjelenését!

Hisztogram skálázott kérdésekhez

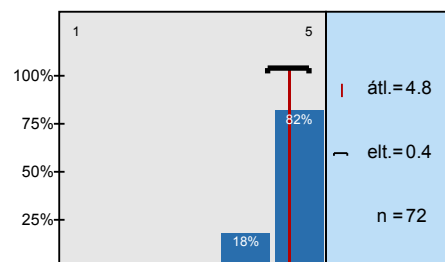
Korábbi munkatapasztalat



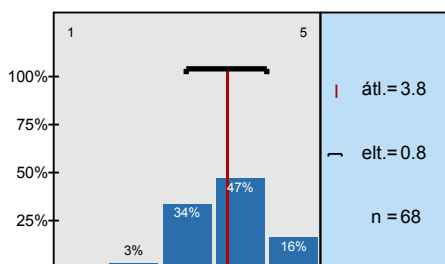
Szívnivalós önéletrajz



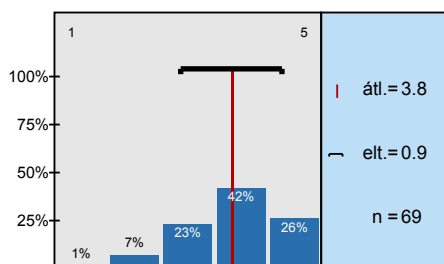
Interjú szerzett személyes benyomás



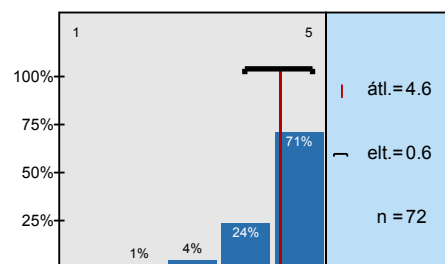
Tanulmányi eredmények, a diploma érdemjegye



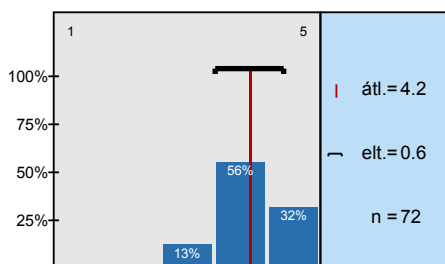
Diplomát adó felsőoktatási intézmény presztízsze



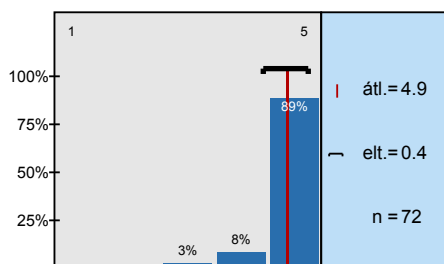
Proaktív problémamegoldás



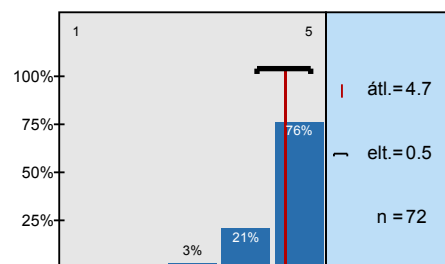
Tökéletességre törekvés



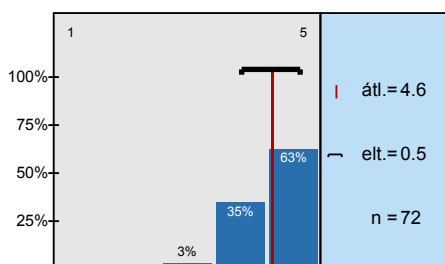
Csoportmunka



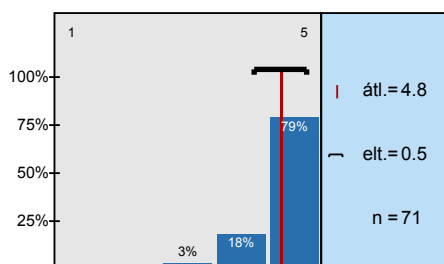
Kitartás



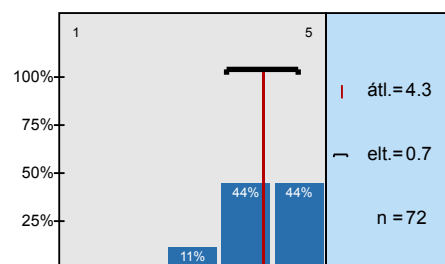
Céltudatosság



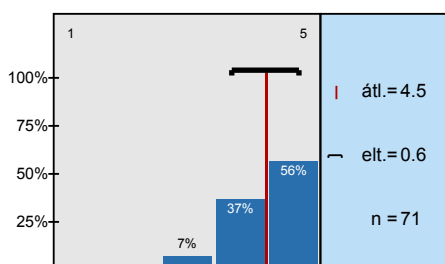
Kommunikativitás



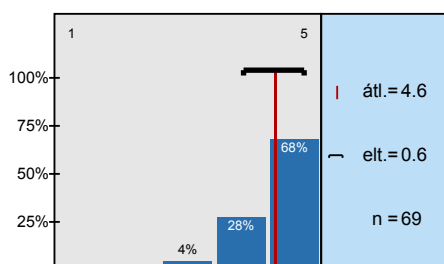
Magabiztosság



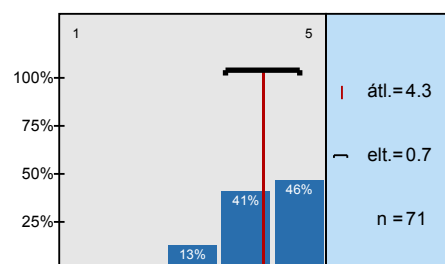
Tanulási vágy



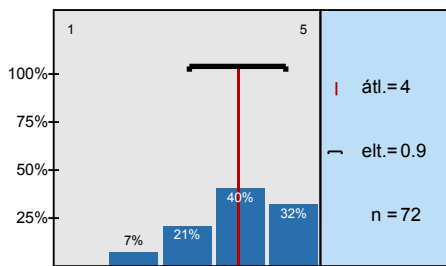
Feladattervezés



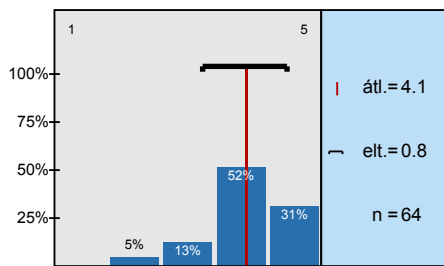
szakmai elméleti alapok



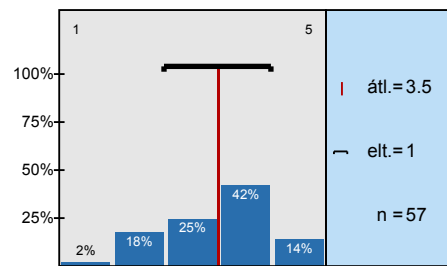
szakmai gyakorlati jártasság



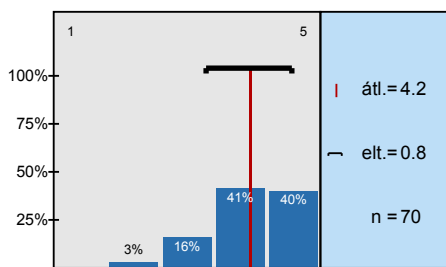
számítógépes ismeretek



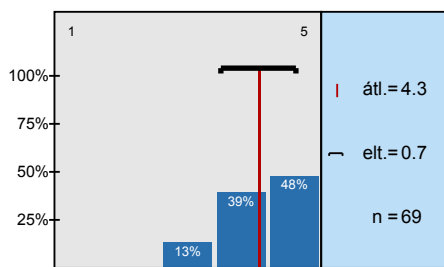
idegennyelv tudás



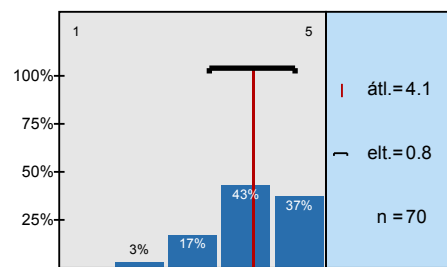
önálló munkavégzéshez szükséges készség



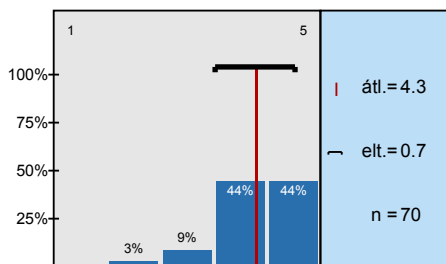
csapatmunkához szükséges készség



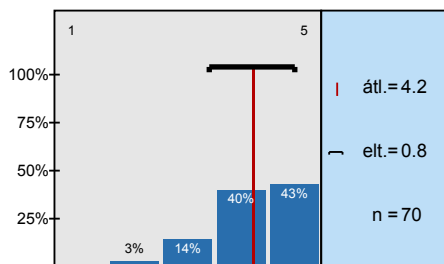
szervező készség



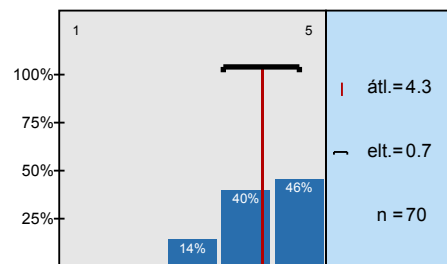
kommunikációs készség



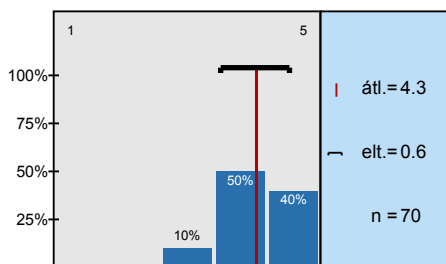
probléamegoldó készség



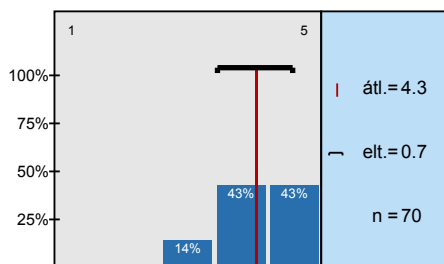
precíz munkavégzés



az egyetemen megszerzett tudás hasznossága



oktatás színvonala (össességében)

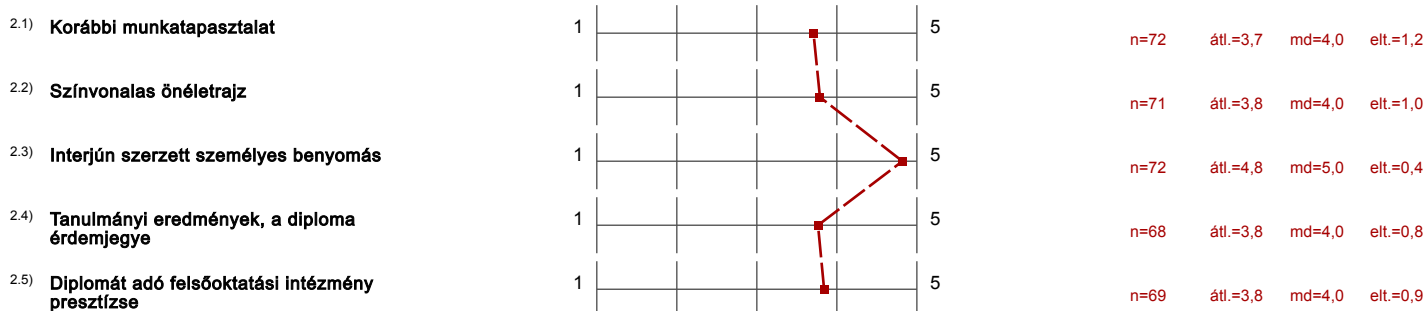


Profil

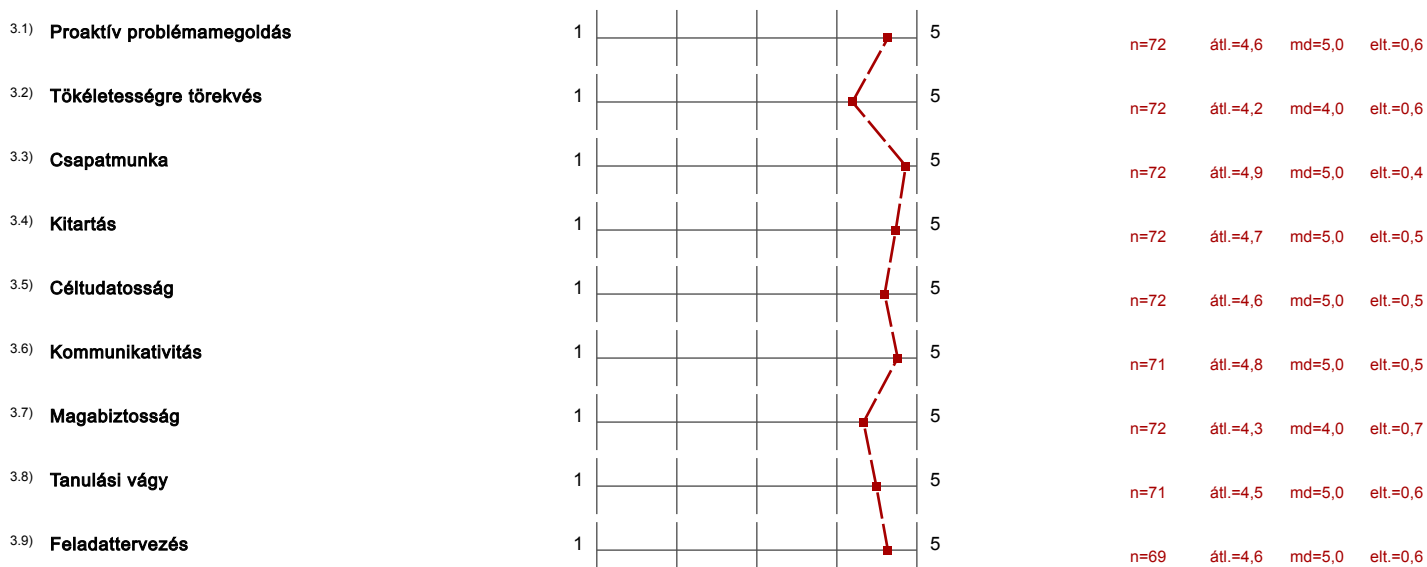
Alegység: DPR - mérések
 Tanár neve: Munkerő-piaci kérdőív
 Kurzus neve: GYGYK
 (A felmérés neve)

A profilvonalban használt értékek Átlag

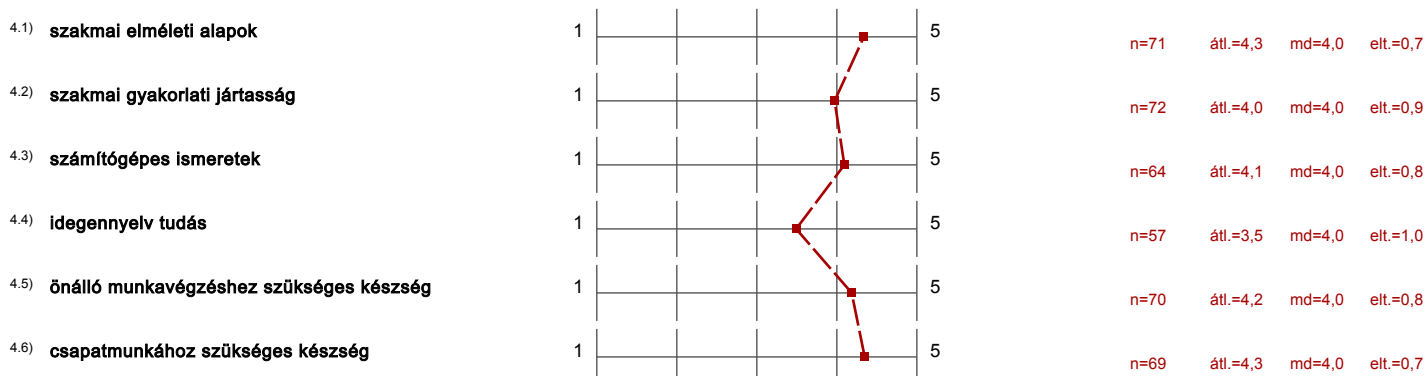
2. Munkaerő kiválasztási szempontok



3. Munkával kapcsolatos kompetenciák fontossága, munkáltatói elvárások



4. Ismeretek, készségek fejlesztésével való elégedettség



4.7) szervező készség	1					5	n=70	átl.=4,1	md=4,0	elt.=0,8
4.8) kommunikációs készség	1					5	n=70	átl.=4,3	md=4,0	elt.=0,7
4.9) problémamegoldó készség	1					5	n=70	átl.=4,2	md=4,0	elt.=0,8
4.10) precíz munkavégzés	1					5	n=70	átl.=4,3	md=4,0	elt.=0,7
4.11) az egyetemen megszerzett tudás hasznossága	1					5	n=70	átl.=4,3	md=4,0	elt.=0,6
4.12) oktatás színvonala (össességében)	1					5	n=70	átl.=4,3	md=4,0	elt.=0,7

Hozzászólások jelentése

5. Továbbképzés, megjegyzés

5.2) Kérjük, fejtse ki, amit a témával kapcsolatban még fontosnak tart, de nem kérdeztük!

- -
- A 4. Pontot hallgatói önértékelésben hasznosabbnak érezném, mivel nem rendelkezem információval arra vonatkozóan, hogy a gyakorlós diákok az adott készségterületen bemenetkor milyen szinten voltak, így a képzés fejlesztési hatékonyságát sem tudom megítélni, csak az aktuális állapotra tudnék reflektálni.
- A Hajdúböszörmény Pedagógiai kar oktatóinak felkészültsége, humánuma maximális, örömmel tölti el kollektívánkat, hogy az kar hallgatói lehettünk.
- A gyakorlatra érkező diákok nagyon lelkesek. Sajnálom, hogy sokszor itt töltik le a három éves gyakorlati idejüket és nincs lehetőség arra, hogy itt államvizgázzanak. Úgy gondolom, hogy az intézményben foglalkoztatott mentor ismeri a legjobban a gyakorlatját itt töltött diákokat.
- A hallgatók mentor állásának támogatása.
- A helyi gyakorlat jelentőségét és a hallgató alapos felkészítését nagyon fontosnak tartom, főként aki nem dolgozik az adott képzési szak területén.
- Az intézményből érkező hallgatók személyes hozzáállása nagymértékben befolyásolja a gyakorlat sikerességét. Összességében nagyon jó tapasztalataink vannak a képzés színvonaláról.
- Bár az utóbbi években nem jelentkeztek nálunk hallgatók gyakorlati képzésre, de az előző évek tapasztalatai alapján sok esetben volt megfigyelhető hogy a hallgatók nem jelentek meg pontosan a megbeszélt időpontokra, nem készítették el a szükséges dokumentációt, illetve ha el is készült nagyon sok tartalmi és helyesírási hibával.
- Elméleti és gyakorlati órák arányának olyan módon történő megállapítása, hogy a gyakorlat hangsúlyosabb legyen, hiszen elengedhetetlen a későbbi szemlélet kialakításához. Olyan óraadók bevonása, akik mindennapi tapasztalataikat az elmélettel tudják párosítani.
- Jó a hajdúböszörményi képzés.
- Legyen jó rálátása a szociális szférára, annak nehézségeivel, veszélyeivel tisztában legyenek. Nem csak gyermekekkel, családokkal komplexen kell foglalkozni, nagyobb szociális érzékenységgel, toleranciával rendelkezzenek.
- Nagyon sok szakmai alap és gyakorlati jártasság hiányzik a DE óv.ped karának képzéséről. Szakmai módszertani alapok, egységes látás az elvárásokról, matematikai, anyanyelvi és környezeti ismeret témakörben halvány ismeretekkel és módszertani tudással jönnek a hallgatók, sok önképzésre és egyéni utánjárásra van szükségük. Ének és mozgásfejlesztés területe H.böszörményben kimagasló - de a további területek fejlesztést kívánnak.

5.3) Kérjük, tegyen javaslatot a kar/egyetem képzési portfóliójának fejlesztésére!

- -
- A gyakorlat szerintem a legfontosabb, merjék a hallgatók megmutatni mit tudnak. Több külső gyakorlat. Minél több intézményben járnak, annál több ismeretet szerezhetnek.
- A gyakorlati képzés során, a hallgatóknak legyen több lehetőségük arra, hogy 1-1 délelőttöt, komplex módon tervezhessenek, irányíthassanak. A külső szakmai gyakorlatra kikerülve, nehézséget jelent számukra 1-1 tevékenység megszervezése, a folyamatos életszervezés és a szabad játék biztosítása mellett, mivel elmondásuk szerint az egyéni gyakorlatok során főként "részfeladatokat" kapnak.
- A kézzel írt napló vezetése és pedagógiai program másolás rengeteg időt elvesz a hallgatóktól, erre más módszert választanék az Önök helyében. Az így felszabadult idejüket pedig, szakmai, módszertani ismertek megszerzésére, bővítésére fordítanám. Nappalis és levelezős hallgatók esetében is az elvárásokat és követelményeket egyértelműbbé tenném és időben történő tájékoztatással kötném össze, Gyakorlati helyszínek pedagógusaival, mentoraival szorosabbra venném a szakmai kapcsolatot, hogy azonos elvárások mentén dolgozzunk, szakmai módszertani alapok azonosak legyenek.... Örülünk, hogy elindult a hiánypótló gyógypedagógiai és logopédiai képzés!
A Gyakorló Óvodán belül is a szakmai egység létrejötte fontos lehet, és az évenkénti 1-2 Szakmai nap szervezése is fontos lenne, hogy folytatódjon, tájékoztató pontokat adjon a végzett óvodapedagógusoknak, mentoroknak a szakmai tudásuk megújításához, frissítéséhez.
A kérdőív kitöltésének lehetőségét köszönjük, munkájukhoz további sok sikert és eredményességet kívánunk!
- Amennyiben lehetőség van rá még gyakorlatiasabb legyen a képzés. A szociálpedagógia gyakorlati oldalán lehetőség legyen minél több szakterület megismerésére.
- Az intézményi szakemberek, mentorok hatékonyabb bevonása a hallgatók oktatásába, a fentebb felsorolt kompetenciák, készségek megszerzése érdekében

- Az oktatók a bölcsődei mentorok között a gyakorlati időszakban szorosabb és kölcsönös együttműködési koncepcióra lenne szükség.
- Azt vettük észre a gyakorló óvodapedagógus hallgató és a korábban a karon végzett munkatárs képzése között, hogy a gyakorlatban jobban használható tudásanyag (pl. testnevelés módszertan, gyakorlat) sokkal inkább háttérbe szorult. Bízunk benne, hogy a jövőben még inkább gyakorlatorientált képzéseket fognak szervezni karukon.
- Gyógypedagógusoknak gyakorlati, megújító képzések.
- Nagyon fontos lenne a hallgatókat felkészíteni az önálló munkavégzésre, a döntéshozatali és problémamegoldó készségek gyakorlati használatára, stb. Ezek a jártasságok és készségek mind fejlődnek és fejleszthetők a kor előrehaladtával valamint a gyakorlati alapú képzéssel. Meglátásunk szerint a terepgyakorlatok azok az oktatási elemek amelyekre nagy hangsúlyt kell fektetni, mert segítik a hallgatókat felkészíteni, a rájuk váró, kihívásokra, feladatokra, nem utolsósorban lehetőségekre.
- Ott legyen az államvizsga, ahol tölti a hároméves gyakorlatát.
- gyakorlati ismeretek bővítése